

RAPPORT DE RESPONSABILITÉ  
SOCIÉTALE D'ENTREPRISE 2017

# Partenaire d'une croissance durable



GEODIS

## SOMMAIRE

---

### 02

ÉDITO DE MARIE-CHRISTINE LOMBARD

---

Éléments clés 2017	04	Faits marquants	06
--------------------	----	-----------------	----

### 08 – 15

UN LEADER DU TRANSPORT  
ET DE LA LOGISTIQUE

---

L'essentiel	10	L'offre de GEODIS	12
-------------	----	-------------------	----

### 16 – 31

RESPONSABILITÉ  
SOCIÉTALE D'ENTREPRISE

---

Stratégie RSE	18	Environnement	20	Individus et société	26
Éthique et compliance	30				

---

### Périmètre du rapport

Les réalisations exposées dans ces pages portent sur l'année 2017, ainsi que sur le premier semestre 2018.

Les indicateurs RSE concernent l'année 2017. Ils sont disponibles sur le site Internet [geodis.com](http://geodis.com), rubrique RSE.

Hormis l'indicateur portant sur la « répartition femmes-hommes par zone géographique en 2017 », les données 2017 du Reporting extra-financier s'entendent hors Logistique Contractuelle USA.

Le cabinet d'audit EY a effectué une première revue des processus de reporting d'une sélection d'indicateurs clés RSE de GEODIS.



**MARIE-CHRISTINE  
LOMBARD**

PRÉSIDENTE DU DIRECTOIRE  
DE GEODIS

Marquée par un environnement économique contrasté selon nos Métiers et nos géographies, 2017 fut une année pleine de défis pour notre Groupe. **La robustesse de notre modèle et l'engagement de nos équipes** ont eu raison des vents contraires et nous ont permis d'atteindre les objectifs de croissance que nous nous étions fixés.

Forts de ces bons résultats et de la confiance de nos clients, nous poursuivons notre ambition de devenir un leader mondial du transport et de la logistique. Pour cela, nous avons décidé en 2018 de faciliter encore plus l'accès de nos clients à nos services en organisant nos activités selon des régions géographiques avec un point d'entrée unique pour tous les Métiers du Groupe. Nous avons aussi intensifié notre dynamique d'innovation et de digitalisation, tout en continuant à jouer **un rôle actif en tant qu'entreprise responsable**.

Nous sommes en effet pleinement conscients de notre impact sur les individus, l'environnement et la société. C'est pourquoi GEODIS s'est engagé depuis dix ans dans une démarche RSE résolue.

Car, nous le savons bien, nous devons plus que jamais nous mobiliser. Les chiffres, d'ailleurs, nous alertent. Alors que les émissions de CO<sub>2</sub> imputables aux transports pourraient augmenter de 60% d'ici 2050<sup>1</sup>, celles liées au transport mondial de marchandises pourraient croître de 160%<sup>1</sup>, en l'absence d'initiatives pour enrayer la tendance.

**L'heure est donc à l'action. Une action collective** qui engage aux plus hauts niveaux des pays et des institutions, comme dans le cadre de l'accord de Paris de 2015. **Une action concrète** pour améliorer l'efficacité des modes de transport et privilégier les solutions durables. **Une action innovante** qui anticipe sans cesse les évolutions sociétales et les avancées technologiques.

C'est sur cette base que nous avons forgé notre volonté de réduire nos émissions de gaz à effet de serre (GES) au travers de notre projet **Oxygen**. **2018 en marquera une véritable accélération** grâce à une mesure affinée et une **ambition chiffrée de réduction de notre impact carbone** à moyen et long termes. Ainsi, je suis fière d'annoncer une ambition globale de 30% de réduction de nos émissions de gaz à effet de serre à l'horizon 2030<sup>2</sup>.

Enfin, en tant qu'entreprise ancrée de plain-pied dans les évolutions de la société, GEODIS s'efforce de répondre au quotidien aux aspirations des individus en termes de sécurité, de bien-être et d'égalité des chances. Car, j'en suis convaincue, ce sont **les femmes et les hommes de GEODIS qui font la différence, ce sont eux qui transforment cette dynamique d'actions en réelles opportunités pour le futur**.

<sup>1</sup> OCDE, *International Transport Forum*, « *ITF Transport Outlook 2017* ».

<sup>2</sup> Année de référence : 2017, à périmètre comparable.

## Éléments clés 2017

Grâce à la mobilisation de ses équipes et à la confiance instaurée avec ses clients, le Groupe poursuit sa croissance. Ses résultats couronnent la mise en œuvre du plan stratégique Ambition 2018, lancé en 2013, pour atteindre notamment l'excellence en matière de performance financière et accroître le leadership de GEODIS sur son marché.

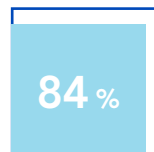


Depuis 2016, GEODIS est répertorié comme

« **Leader** »

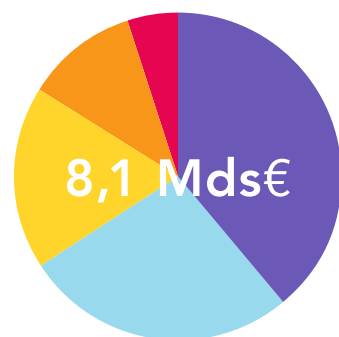
par Gartner dans son rapport « Magic Quadrant » sur les acteurs 3PL dans le monde.

### TAUX DE SATISFACTION CLIENTS\*



\* Enquête TNS de satisfaction clients GEODIS 2017

### CHIFFRE D'AFFAIRES 2017 PAR MÉTIER



- 39% Freight Forwarding
- 27% Logistique Contractuelle
- 18% Distribution & Express
- 11% Road Transport
- 5% Supply Chain Optimization



**40 500**

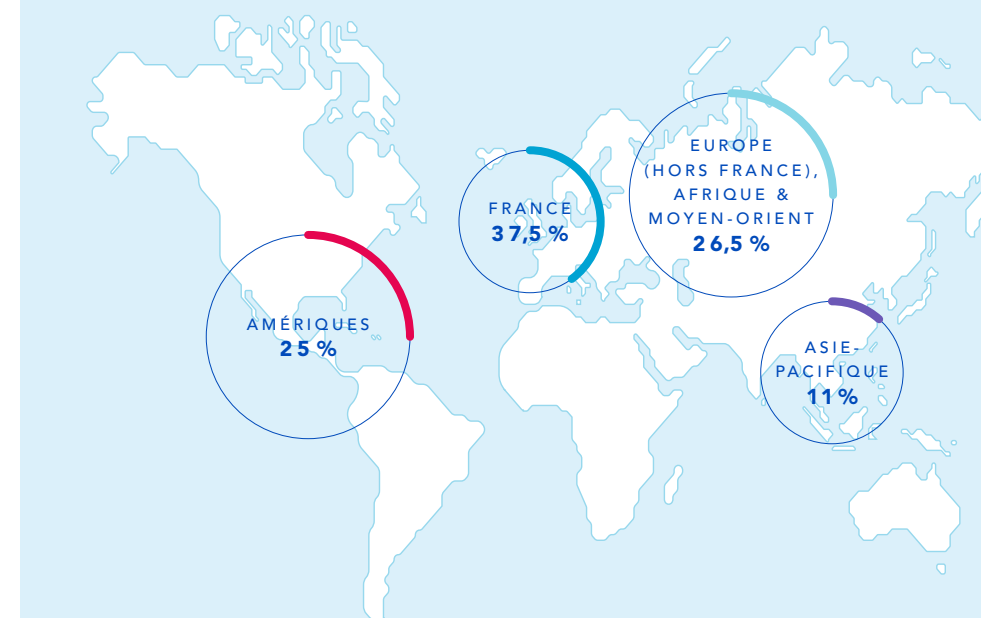
collaborateurs



**165 000**

clients à travers le monde

### CHIFFRE D'AFFAIRES 2017 PAR ZONE GÉOGRAPHIQUE



**67**

pays avec une implantation en propre

**120**

pays desservis

**701**

sites

**62,5%**

de l'activité hors de France

# Faits marquants

En 2017, GEODIS a remporté de nombreux succès commerciaux partout dans le monde. Conscient de son rôle social, le Groupe a également déployé des initiatives qui viennent renforcer sa démarche RSE.

## ÉTATS-UNIS

### TROISIÈME CENTRE DE DISTRIBUTION À CARLISLE, PENNSYLVANIE

Le Groupe a annoncé l'ouverture à l'été 2018 d'un nouvel entrepôt, dédié à la distribution des produits d'un grand nom des cosmétiques.

## ÉTATS-UNIS

### PARTENARIATS AVEC DANONE WATERS

GEODIS remporte la gestion d'un nouvel entrepôt à Los Angeles pour ce leader de l'industrie agroalimentaire. Ce dernier avait déjà choisi le Groupe en 2015 pour la gestion de ses opérations de tractions portuaires et d'entreposage pour son site de Miami.

## BOLIVIE

### PROJET D'ENVERGURE POUR SIEMENS

Siemens a choisi GEODIS pour acheminer vers la Bolivie du matériel nécessaire à l'extension de trois centrales électriques. Véritable défi technique, cette mission implique notamment de la manutention portuaire, ainsi que du transport maritime et routier.

C'est la note globale accordée en 2018 à GEODIS par EcoVadis\* après une analyse de l'ensemble de sa démarche RSE.

\* Cette plateforme collaborative évalue la performance des entreprises sur les questions environnementales, sociales, éthiques et d'achats responsables.

70/100

## PAYS-BAS

### PARTENARIAT DE LONG TERME AVEC IYAMA

Ce fabricant japonais d'écrans d'ordinateur a confié à GEODIS la gestion de bout-en-bout de ses opérations logistiques européennes depuis les Pays-Bas.

## ALLEMAGNE

### MISSION POUR UN CONSTRUCTEUR AUTOMOBILE DE LUXE

Le Groupe a remporté un contrat de trois ans pour la distribution en express de pièces détachées, depuis un entrepôt situé près de Stuttgart vers le réseau de concessionnaires en France.

## FRANCE

### COLLABORATION RENFORCÉE AVEC LE GROUPE LVMH

Grâce à un nouveau partenariat avec la maison de prêt-à-porter de luxe Kenzo pour la gestion de sa logistique mondiale, GEODIS accélère sa croissance dans le secteur textile.

## ESPAGNE

### EXTENSION DU CONTRAT AVEC BIOSYSTEMS S.A.

Pour cette entreprise du secteur de la santé et de la pharmacie, le Groupe gère l'expédition à température contrôlée de réactifs et d'instruments de laboratoire depuis l'Espagne vers plus de 35 pays.

## FRANCE

### NOUVELLE AGENCE PARISIENNE

Ce site de 15000 m<sup>2</sup> a ouvert dans le XII<sup>e</sup> arrondissement de la capitale. S'appuyant sur le développement de bases de distribution réparties dans la ville et sur une flotte de véhicules électriques, GEODIS s'engage en faveur d'une distribution urbaine plus propre.

## OUGANDA

### NOUVEAU BUREAU EN OUGANDA

Cette nouvelle implantation à Kampala étend le réseau mondial du Groupe et sera dédiée dans un premier temps à la logistique de projets industriels, actuellement en fort développement en Afrique orientale.

## CORÉE DU SUD

### 50 000 M<sup>2</sup>

C'est la surface du nouveau centre de distribution de pièces automobiles de BMW Korea au sud de Séoul. Il s'agit du deuxième plus grand centre de distribution au monde pour le constructeur, qui en a confié l'exploitation à GEODIS.



# Un leader du transport et de la logistique

Dans un monde où la logistique est devenue un facteur clé de la compétitivité des entreprises, GEODIS, qui se place parmi les leaders mondiaux de son secteur, accompagne ses clients au quotidien pour les aider à surmonter leurs contraintes logistiques. Véritable partenaire de croissance, le Groupe est reconnu pour son expertise et sa maîtrise de l'ensemble des métiers de la supply chain.

# L'essentiel

Implanté dans 67 pays, avec un réseau mondial qui relie plus de 120 pays, GEODIS est un leader du transport et de la logistique. Inscrites dans son modèle de Business Excellence, sa Mission, sa Vision et ses Valeurs définissent son ADN et nourrissent la relation que le Groupe entretient avec ses parties prenantes.



Mission

**AIDER SES CLIENTS À RÉUSSIR EN SURMONTANT LES CONTRAINTES LOGISTIQUES**

Fort de ses cinq Métiers, chacun à la pointe de son expertise, GEODIS est un groupe de spécialistes du transport et de la logistique.



Vision

**ÊTRE LE PARTENAIRE DE CROISSANCE DE SES CLIENTS**

Au travers de sa performance, de ses solutions, de son sens de l'innovation, GEODIS aide ses clients à se développer et à atteindre leurs objectifs.



Valeurs

**UNE EXPERTISE S'APPUYANT SUR CINQ VALEURS FONDAMENTALES, PARTAGÉES PAR TOUS LES COLLABORATEURS**

**L'engagement** : GEODIS s'engage pour ses clients, leurs priorités et leur réussite.  
**L'innovation** : GEODIS innove sans cesse, dépasse ses limites pour améliorer sa performance et celle de ses clients.  
**La passion** : les collaborateurs de GEODIS sont passionnés, déterminés et animés par l'envie de réussir ensemble.  
**La solidarité** : GEODIS est un groupe solidaire envers ses collaborateurs comme envers ses clients et partenaires.  
**La confiance** : GEODIS cultive la confiance et respecte ses engagements.

# Business Excellence

Afin de répondre aux enjeux et besoins de toutes ses parties prenantes, GEODIS a mis en place un modèle de Business Excellence fondé sur l'amélioration continue de ses processus internes. À partir de sa Mission, sa Vision et ses Valeurs, le modèle déploie des principes et méthodes de gestion visant tous les leviers de la performance. L'essence en est exprimée par les Règles d'Or et les Principes de Leadership.

## NOS RÈGLES D'OR

- Faciliter l'accès des clients à nos services
- Être une entreprise responsable
- Conquérir, fidéliser et développer des clients rentables
- Garantir la sécurité des personnes partout et à tout moment
- Offrir une qualité de service parfaite
- Recruter, former et fidéliser des collaborateurs de talent
- Être rémunéré pour nos prestations

GEODIS Continuous Improvement

## NOS PRINCIPES DE LEADERSHIP

- Être ambassadeur de la stratégie
- Être exemplaire
- Débattre. Décider. S'aligner.
- Privilégier l'intérêt commun
- Gérer les résultats
- Impliquer et responsabiliser les collaborateurs
- Devoir de communiquer

GEODIS

# L'offre de GEODIS

Grâce à la complémentarité de ses cinq Métiers, GEODIS capitalise sur ses savoir-faire, ses équipes, ses infrastructures, ses processus et ses systèmes d'information pour fournir des solutions complètes adaptées aux besoins de chaque marché ou géographie. Le Groupe intervient à toutes les étapes de la supply chain de ses clients, dans une logique d'optimisation de bout en bout.

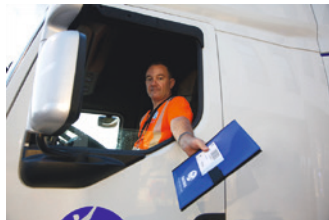
## DISTRIBUTION & EXPRESS



Avec un réseau de 150 agences basées en France et dans les pays limitrophes, GEODIS se positionne comme le premier opérateur français de solutions d'express pour des livraisons en J+1 et de solutions de messagerie pour des livraisons en 24 à 48 heures. Ce Métier apporte à ses clients de toutes tailles et de tous secteurs des solutions innovantes adaptées à leurs expéditions et à leurs destinataires. Il est le spécialiste de la livraison verte en milieu urbain dense.

- Livraison express J+1
- Distribution en 24/48h
- Affrètement

## ROAD TRANSPORT



Avec ses 3 900 semi-remorques et ses 2 300 tracteurs (hors sous-traitance), le métier Road Transport de GEODIS est l'un des principaux acteurs européens en matière de transport de lots complets et semi-complets. Il offre une large gamme de solutions spécialisées pour les produits chimiques, industriels et automobiles, ainsi que pour la grande distribution.

- Transport routier zone longue et de proximité
- Transport multimodal (rail, barge, maritime)
- Transport de spécialités (chimie, gaz, acier, béton)
- Pilotage des flux de transport

## LOGISTIQUE CONTRACTUELLE



GEODIS gère plus de 7 000 000 m<sup>2</sup> d'entrepôts à travers le monde. De la gestion des entrepôts et des centres de distribution aux livraisons sur les lignes de production industrielle, le Groupe propose une large gamme de solutions innovantes et spécifiques aux métiers de ses clients, afin de gérer les flux au meilleur coût et d'améliorer l'efficacité de la chaîne logistique.

- Entreposage et distribution
- Solutions à valeur ajoutée
- Logistique des retours et d'après-vente
- e-fulfillment

## FREIGHT FORWARDING



GEODIS propose des solutions de transport multimodal (aérien, maritime, rail, route) avec des services à forte valeur ajoutée intégrant les opérations de douane, pour garantir à ses clients l'acheminement optimal de leurs marchandises. Avec son activité de Projets Industriels, il développe également des offres pour les secteurs pétrolier et gazier, minier, pétrochimique, ferroviaire et énergétique.

- Fret aérien
- Fret maritime
- Fret multimodal
- Projets Industriels
- Assurance sur marchandises
- Dédouanement

## SUPPLY CHAIN OPTIMIZATION



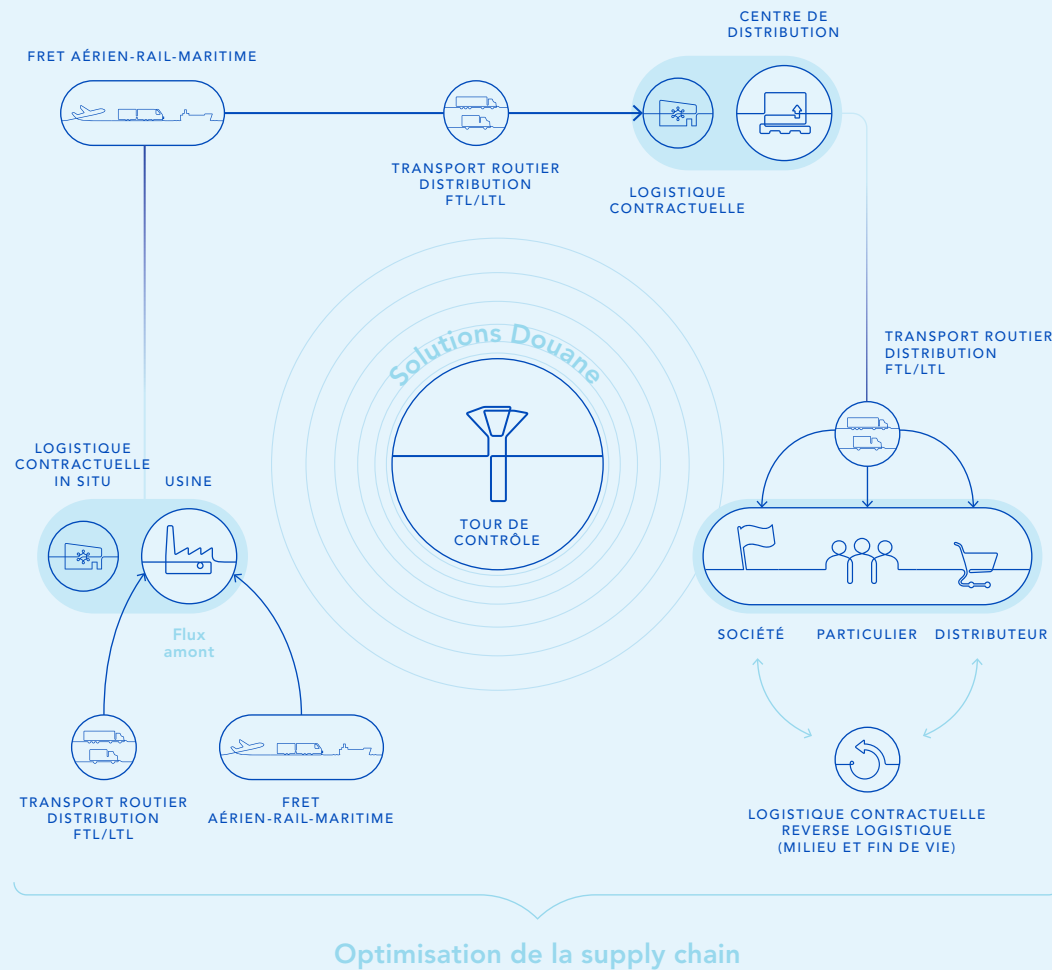
GEODIS propose des services de conseil, de diagnostic de la chaîne d'approvisionnement de ses clients et de conception de réseaux. Il propose également l'externalisation complète de la gestion opérationnelle de la supply chain.

- Conseil en supply chain
- Sélection et pilotage des prestataires
- Externalisation stratégique



## UNE MAÎTRISE GLOBALE DE LA CHAÎNE LOGISTIQUE POUR DES SERVICES COMPLETS ET SUR-MESURE

Le cœur de métier de GEODIS est d'optimiser chaque étape de la supply chain de ses clients. Pour y parvenir, ses cinq Métiers mettent en œuvre leur savoir-faire : optimisation de la supply chain, commission de transport international, douanes, transport routier, logistique contractuelle et distribution. GEODIS gère tout ou partie de la supply chain avec ses moyens propres ou avec des partenaires sélectionnés.



## UNE EXPERTISE APPROFONDIE PAR SECTEUR D'ACTIVITÉ

Afin d'aider ses clients à surmonter les contraintes logistiques propres à leur marché, GEODIS conçoit et met en œuvre des solutions de transport et de logistique adaptées à leur secteur d'activité. Les communautés d'experts sectoriels de GEODIS s'engagent à accompagner leurs clients avec des solutions et services à valeur ajoutée sur-mesure. Elles visent ainsi l'optimisation des flux physiques et d'informations à toutes les étapes de la chaîne logistique. GEODIS offre une gamme complète de services solidement soutenue par une stratégie de segmentation clients très structurée qui démontre la valeur délivrée par le Groupe à ses clients sur chacun des marchés sur lesquels il est présent.

### Automobile



Quand le « juste-à-temps » est le standard.

### High-Tech



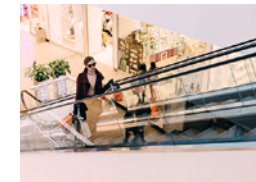
Quand la rapidité de mise sur le marché fait la différence.

### Industrie



Quand la spécialisation est essentielle.

### Retail



Quand la satisfaction du client final est primordiale.

### Produits de grande consommation



Quand la flexibilité est un facteur différenciant.

### Aérospatial & Défense



Quand la sécurité et la fiabilité sont déterminantes.

### Santé



Quand la conformité réglementaire prime.



# Responsabilité sociétale d'entreprise

Conscient des enjeux environnementaux et sociétaux au cœur de son activité, GEODIS est pour ses clients le partenaire d'une croissance profitable mais aussi durable. C'est pourquoi le Groupe a pour Règle d'Or d'« être une entreprise responsable » vis-à-vis de ses collaborateurs et de la société dans son ensemble.

# Stratégie RSE

« Être une entreprise responsable » est la Règle d'Or qui inspire la démarche RSE de GEODIS. Elle impacte aussi bien ses collaborateurs, ses clients, ses fournisseurs et sous-traitants, que la société dans son ensemble.



## TROIS OBJECTIFS STRUCTURANTS

Conscient de son rôle pour l'environnement, les individus et la société dans son ensemble, GEODIS décline sa politique RSE autour de trois objectifs majeurs. Alors que le transport reste une source importante d'émissions de gaz à effet de serre et de polluants, le Groupe s'engage à maîtriser et diminuer l'impact environnemental de ses activités et à contribuer à la lutte contre le changement climatique. Employeur et acteur économique majeur, GEODIS met en place de nombreuses initiatives pour sans cesse améliorer son impact social et sociétal. Il priorise la sécurité et favorise le bien-être et l'égalité des chances de ses collaborateurs et de la collectivité. Enfin, convaincu que la responsabilité ne vaut que si elle est partagée par tous, GEODIS a pour exigence d'agir de manière responsable en toutes circonstances, grâce à une politique volontariste d'Éthique et de Compliance.

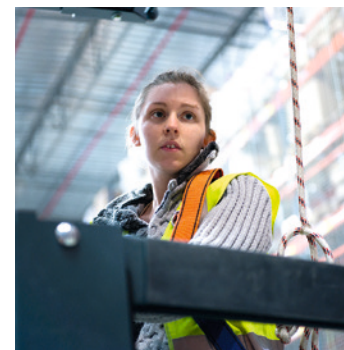
## UNE DYNAMIQUE COLLECTIVE

Le Groupe place la RSE au cœur de sa stratégie. Un comité de pilotage se réunit ainsi tous les deux mois afin de partager aussi bien les plans d'action que les bonnes pratiques et suivre l'évolution des indicateurs. Il rassemble l'équipe dédiée corporate, ainsi que les représentants des régions, des Métiers et des fonctions support. Véritables ambassadrices de la politique RSE sur le terrain, les équipes de GEODIS sont sensibilisées à ces enjeux et le partage

des bonnes pratiques est largement favorisé. Le Groupe encourage par ailleurs ses fournisseurs et sous-traitants à intégrer cette même démarche, notamment via une politique d'achats responsables. Il s'appuie aussi sur des partenaires externes spécialisés pour les évaluer (EcoVadis, par exemple). Enfin, GEODIS fait le choix de la co-construction avec ses clients, partenaires et prestataires pour explorer sans cesse de nouvelles solutions plus vertueuses et durables.

## UNE ÉVALUATION RIGoureuse DES AVANCÉES

GEODIS mesure avec précision les effets des initiatives mises en place et communique régulièrement en toute transparence sur les résultats et les progrès réalisés. Il assure ainsi le suivi de ses performances RSE à travers des indicateurs périodiques. Chaque année, plusieurs questions des enquêtes de satisfaction auprès de ses clients et de ses collaborateurs concernent la stratégie RSE du Groupe. Enfin, GEODIS se soumet volontairement à des benchmarks externes reconnus, tels que les évaluations EcoVadis et CDP (anciennement *Carbon Disclosure Project*), les certifications ISO et *Investors In People* ou le label GEEIS. De façon plus générale, GEODIS inscrit sa démarche d'excellence dans le modèle EFQM (*European Foundation for Quality Management* – Fondation européenne pour la gestion de la qualité) qui lui procure un cadre global pour son programme d'amélioration continue.



## DES RÉFÉRENTIELS EXTERNES

Pour soutenir ses engagements RSE, GEODIS s'appuie sur des référentiels, des standards internationaux et des bonnes pratiques applicables au niveau du Groupe, de ses régions et de chacun de ses Métiers :

- le Pacte mondial des Nations Unies, dont GEODIS est signataire depuis 2003 ;
- la norme ISO 14001 sur le management de l'environnement ;
- la norme OHSAS 18001 (nouvelle dénomination ISO 45001) sur le management de la sécurité ;
- les lignes directrices de l'ISO 26000 en matière de RSE ;
- le standard SQAS (*Safety & Quality Assessment for Sustainability*) qui permet d'évaluer les performances en matière de qualité, de sécurité et d'environnement ;
- les évaluations EcoVadis (performance RSE) et CDP (émissions de GES) ;
- la certification *Investors In People* en matière de gestion des ressources humaines ;
- le label GEEIS, standard européen et international pour l'égalité professionnelle.

# Améliorer l'efficacité carbone

Depuis 2010, GEODIS est engagé dans une amélioration continue de son efficacité carbone. 2017 a marqué une nouvelle étape dans cette démarche ambitieuse, avec l'accentuation du projet Oxygen et l'établissement d'une ambition globale de 30% de réduction de ses émissions de gaz à effet de serre (GES) à l'horizon 2030 (année de référence 2017, à périmètre comparable).



## OXYGEN : UNE FEUILLE DE ROUTE POUR ALLIER PERFORMANCE ET INNOVATION

Lancé en 2010 par GEODIS, le projet Oxygen répond à la priorité stratégique de réduction des émissions de GES que s'est fixée le Groupe. Il traduit en un engagement chiffré l'ambition de GEODIS d'être un acteur majeur de la décarbonation du secteur du transport et de la logistique.

Structuré autour de quatre axes de progrès (voir page ci-contre), Oxygen engage tous les niveaux de l'organisation avec des plans d'action adaptés à chaque entité et pour chaque partie prenante.

## UN INVENTAIRE CARBONE ÉTENDU

En 2017, GEODIS a souhaité mettre à jour tous les postes d'émissions de GES identifiés dans Oxygen pour disposer d'indicateurs encore plus précis et adapter ses objectifs et actions en conséquence. Ce nouvel inventaire carbone intègre désormais les émissions de ses véhicules roulant au gaz, les émissions indirectes (scope 3) issues des activités de transport des sous-traitants, et les émissions amont des carburants utilisés. En complément, GEODIS réalise désormais une évaluation annuelle pour mesurer ses avancées et mettre à jour ses priorités d'amélioration.

## CONTRIBUER À L'AMÉLIORATION DES PERFORMANCES DU SECTEUR

GEODIS travaille à faire évoluer les standards de son secteur et à construire des outils et méthodologies de calcul toujours plus précis et efficaces. Le Groupe s'est notamment impliqué dans l'adoption puis le développement du Cadre GLEC (*Global Logistic Emissions Council*) qui vise à harmoniser les standards internationaux d'émissions de GES.

GEODIS contribue également à l'*EcoTransIT World Initiative* qui a mis au point un outil multimodal, global et reconnu de calcul des émissions de GES pour améliorer la transparence du secteur sur les enjeux environnementaux. C'est sur cette base que GEODIS met annuellement à jour BLUE<sub>2</sub>, son propre outil de reporting et de modélisation des émissions de CO<sub>2</sub>. En 2017, l'évolution a porté sur l'adaptation de la mesure aux différentes zones géographiques.

# Les quatre axes du projet Oxygen

## 01. MESURE

Réalisation d'un inventaire carbone annuel global qui intègre les émissions directes et indirectes (scopes 1, 2 et 3\*).

## 02. RÉDUCTION

Réduction des émissions de GES et amélioration de l'efficacité carbone de GEODIS.

## 03. PARTENARIATS

Développement de partenariats avec les principaux sous-traitants pour diminuer les émissions indirectes (scope 3\*). Comme près de 87% des émissions de GES de GEODIS sont générées par ses sous-traitants, le Groupe leur offre des outils d'aide à la décision précieux pour optimiser leurs flux, évaluer finement leur empreinte carbone et identifier des pistes d'amélioration des émissions sur toute leur chaîne logistique.

\*

**Scope 1 :** émissions directes provenant des sources fixes ou mobiles.

**Scope 2 :** émissions indirectes associées à la production d'électricité.

**Scope 3 :** autres émissions indirectes.

## 04. SOLUTIONS

Accompagnement des clients pour les aider à réduire leur empreinte carbone.

- GEODIS propose à ses clients des solutions de transport alternatives « propres ». Il met tout particulièrement l'accent sur le report modal : son métier Road Transport fournit ainsi des solutions de transport ferroviaire (feroutage, combiné rail-route...) et par barge. Pour les transports intercontinentaux, et en particulier pour les trajets entre la Chine et l'Europe, une alternative au transport aérien est proposée avec le rail.

- Le Groupe fait aussi bénéficier ses clients de son expertise en matière de modélisation, notamment par la réalisation de bilans carbone, fondés sur des évaluations approfondies de leur chaîne logistique.

Grâce à son engagement reconnu sur ces problématiques et à sa position d'acteur de poids du secteur, GEODIS met son expertise carbone au service de différents groupes de travail pour faire évoluer les pratiques et être un moteur de changement positif pour l'ensemble de l'industrie. GEODIS a ainsi participé au quatrième *International Workshop on Sustainable Road Freight Transport*. Membre du think-and-do tank *Open Lab Mobility*, il a contribué à la rédaction de l'étude « *Speeding up to >2°C: Actionable clean mobility solutions* », favorisant la réflexion sur l'éco-conduite et le développement des infrastructures de ravitaillement pour les véhicules roulant au gaz naturel.

Le Groupe est également membre de la plateforme européenne ALICE (*Alliance for Logistics Innovation through Collaboration in Europe*) et d'initiatives internationales comme le *Clean Cargo Working Group*, qui contribue à l'amélioration de l'efficacité environnementale du transport maritime, *Smartway USA* et Canada, mis en place par l'Agence américaine de protection de l'environnement pour aider les professionnels du secteur à renforcer l'efficacité de leur supply chain, ou *Transporte Limpio*, projet du gouvernement mexicain qui certifie les transporteurs réduisant leurs émissions de CO<sub>2</sub>.





CRÉER LA LOGISTIQUE URBAINE DE DEMAIN

Alors que le transport de marchandises représente 40% des émissions polluantes en ville\* et que de plus en plus d'agglomérations restreignent les conditions de circulation en ville, GEODIS met en œuvre des solutions de logistique urbaine pour des villes moins polluées et plus agréables à vivre pour ses habitants. Quelques exemples :

**Développer des éco-systèmes Transport et Logistique complets au cœur des smart cities**  
 GEODIS propose des prestations novatrices de livraisons vertes adaptées aux nouveaux modes de vie urbains. Ainsi, dans le futur éco-quartier zéro carbone « Éole Évangile » au nord-est de Paris qui verra le jour en 2020, le métier Distribution & Express coordonnera non seulement toutes les livraisons clients vers quatre arrondissements mais aussi vers 30 000 m<sup>2</sup> de nouveaux magasins, bureaux et hôtels, en complément de services de conciergerie, de transit des bagages et d'une réception centrale unique. Le Groupe déploie également des bases logistiques urbaines écologiques (Base Blue) intégrées dans la ville pour permettre la distribution du dernier kilomètre avec des modes de transport doux (par vélo ou porteur électrique). Ainsi, à Paris, GEODIS a mis en circulation 50 véhicules électriques (sous-traitance comprise) en remplacement de la flotte thermique en 2017.

L'utilisation du PDA conducteur (*Personal Digital Assistant* ou terminal portable), qui optimise les tournées, a été un facteur complémentaire d'amélioration de la productivité, facilitant l'implantation des solutions de livraison propre en ville. De plus, l'ordonnancement des tournées a facilité l'évolution de l'organisation globale du travail au sein de la plateforme. En combinant toutes ces améliorations, la flotte de véhicules a été réduite de près de 30%, et de nouveaux services ont été développés, comme la livraison au destinataire final, y compris en dehors des horaires classiques, jusqu'à 20 h, par exemple.

Depuis la mise en service de cette flotte, qui reste la plus importante dans sa catégorie de poids en 2011, GEODIS a acquis une très grande expérience sur l'exploitation de véhicules électriques. Le Groupe a ainsi dupliqué ce modèle en Chine et gère désormais une flotte de véhicules électriques à Shanghai et Pékin.

**Participer à la recherche scientifique pour la limitation des émissions polluantes en milieu urbain**  
 Airparif, l'association de surveillance de la qualité de l'air en Île-de-France, et l'accélérateur d'innovations *Airlab* ont présenté le 20 septembre 2017 un véhicule GEODIS électrique expérimental. Ce dernier est équipé de microcapteurs embarqués pour mesurer la pollution de l'air en conditions réelles de mobilité et de circulation lors des livraisons.

\* Source : Frost & Sullivan



27 000 TONNES DE MARCHANDISES ACHÉMINÉES EN EUROPE PAR BARGE EN 2017

Être acteur multimodal européen, c'est aussi exploiter les voies maritimes et fluviales du continent. GEODIS utilise les barges fluviales pour acheminer des marchandises au cœur des grands ports, avant de les expédier dans le monde entier. Des composés chimiques descendent ainsi le Rhône jusqu'à Fos-sur-Mer, ou l'axe Danube-Mayence-Rhin jusqu'à Anvers et Rotterdam, avant un départ pour l'Asie.

NOUVELLES « ROUTES DE LA SOIE » : QUAND GEODIS OPTÉ POUR LES LIAISONS FERROVIAIRES ENTRE LA CHINE ET L'EUROPE

Il y a cinq ans, le gouvernement chinois lançait son programme *One belt, one road* pour relier la Chine au continent européen grâce à de nouvelles infrastructures, notamment ferroviaires. GEODIS a été l'un des premiers acteurs sur ces trafics et fait aujourd'hui partie du top 3 des opérateurs.

Ce service s'est développé de façon rapide depuis 2012 en tant qu'alternative au transport aérien. Le transport par rail est en effet cinq fois moins cher que le transport aérien et émet 20 fois moins de CO<sub>2</sub> sur un trajet Shanghai-Lyon par exemple. Au total, 4000 trains GEODIS ont relié 28 villes chinoises et 15 villes européennes entre 2012 et 2017. Le marché compte par ailleurs un potentiel énorme, avec des prévisions de 5000 trains en circulation par an en 2020, soit 14 par jour.



# Réduire les émissions polluantes

GEODIS met en place des solutions de transport à plus haute performance environnementale afin de limiter l'impact de ses activités sur la qualité de l'air et la santé des populations.

Garantir à ses clients une livraison propre et compétitive est une priorité de GEODIS. Ainsi, 92% de ses véhicules étaient conformes aux normes d'émission Euro 5 et Euro 6 fin 2017. La réduction de son impact environnemental est aussi un moteur d'innovation pour le Groupe. C'est pourquoi il expérimente l'usage de véhicules alternatifs, qu'ils soient électriques ou roulant au gaz naturel comprimé ou liquéfié (voir ci-dessous).



« En faisant le choix d'un transport plus écologique, GEODIS entraîne ses fournisseurs et sous-traitants dans sa démarche en actionnant deux leviers. Le premier consiste à intervenir sur la sous-traitance en termes de normes de véhicules. Le parc en propre du métier Distribution & Express est conforme à la norme Euro 5, avec une forte proportion de véhicules conformes à la norme Euro 6. Le second porte sur la qualité du parc des sous-traitants. Par exemple, dans toutes les villes où Crit'Air a été mis en place, GEODIS a encouragé ces derniers à améliorer nettement la qualité de leur parc

et à s'équiper de véhicules électriques, allant même jusqu'à la préconisation du matériel. Ce volet énergies alternatives est d'ailleurs partagé entre les Métiers de GEODIS, qu'il s'agisse de Road Transport pour les distances longues ou les véhicules de traction, ou de Distribution & Express pour la mise en exploitation de véhicules sur les derniers kilomètres, créant de véritables synergies. »

**Christophe Duvernois**  
 Directeur Développement Durable – RSE  
 Métier Distribution & Express

## UNE NOUVELLE FLOTTE DE CAMIONS GNL

La Logistique Contractuelle a déployé cinq nouveaux camions au gaz naturel liquéfié (GNL) en Italie en 2017. Ceux-ci émettent 32% de NOx, 99% de particules et jusqu'à 15% de CO<sub>2</sub> de moins qu'un véhicule diesel. La pollution sonore est également moindre. Le métier Road Transport satisfait aussi les sollicitations environnementales de ses clients de la grande distribution : opérant déjà 13 camions au GNL en France, 12 autres sont prévus en Espagne en 2018.

# Optimiser l'utilisation des ressources naturelles

GEODIS articule son travail sur l'impact environnemental de ses sites et de sa flotte autour de l'approche « réduire, réutiliser et recycler », qui repose sur les principes de l'économie circulaire.

## DES BÂTIMENTS ET DES VÉHICULES PLUS ÉCONOMES EN ÉNERGIE

Afin de réduire les consommations d'électricité, de gaz et d'eau de ses sites dans le monde, GEODIS s'appuie sur un système de management de l'environnement fondé sur la norme ISO 14001. Celle-ci sert aussi de cadre pour le choix et la maintenance des véhicules ou des équipements, la planification des trajets, la valorisation des bonnes pratiques et la stratégie d'achat du carburant.

## CRÉER DE LA VALEUR TOUT AU LONG DU CYCLE DE VIE DES PRODUITS

GEODIS conçoit en permanence de nouvelles solutions pour limiter les déchets et augmenter l'efficacité de l'utilisation des ressources. En matière de logistique contractuelle, la logistique des retours (reverse logistics) est ainsi une expertise reconnue de GEODIS. Le Groupe encourage également la mutualisation des ressources pour éviter la multiplication des achats, tout comme la collaboration avec les clients et partenaires pour favoriser les actions de recyclage. GEODIS fournit enfin des services reposant sur un modèle circulaire dans

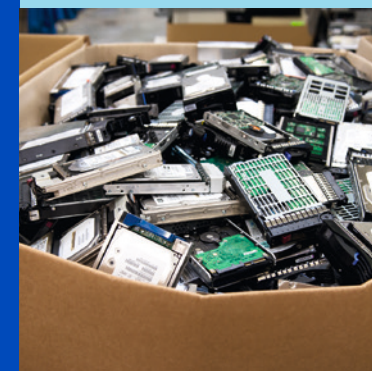
lequel les déchets deviennent des ressources. Ainsi, l'offre de gestion de produits en fin de vie (PELM – Product End-of-Life Management) de son métier Supply Chain Optimization valorise les déchets électriques et électroniques, via la réparation des machines, la réutilisation des pièces détachées et la revalorisation des matériaux.

**5 000**

palettes de livres obsolètes collectés dans plus de 1 000 collèges de France et acheminés vers 20 plateformes de recyclage en 2017. À travers ce partenariat, VEOLIA et GEODIS développent des solutions innovantes en matière de transport (réduction des kilomètres à vide et optimisation des plans de transport) et de gestion des déchets.

**8 600**

tonnes de carton... mais également 217 tonnes de plastique, 343 tonnes de déchets électroniques, 6 000 tonnes de palettes en bois... ont été recyclées grâce à l'engagement tout au long de l'année des équipes Logistique Contractuelle aux États-Unis.



# Garantir la santé et la sécurité au travail

Chez GEODIS, la sécurité est une priorité absolue. C'est pourquoi elle est partagée par toutes les équipes autour d'une exigence commune : maintenir une vigilance de tous les instants.

## UN ENGAGEMENT AFFIRMÉ AU PLUS HAUT NIVEAU DE L'ENTREPRISE

Preuve que le sujet se situe au premier rang des préoccupations du Groupe, GEODIS a établi une Règle d'Or spécifique : « Garantir la sécurité des personnes, partout et à tout moment ». Tous les Métiers ont également développé une forte culture de la sécurité au travail, sur les sites comme sur la route, et déclinent leur politique en la matière.

## SENSIBILISER LES ÉQUIPES ET SÉCURISER LES ÉQUIPEMENTS

GEODIS met en place des plans de prévention qui incluent l'évaluation régulière des risques et le développement de certifications, notamment OHSAS 18001 (nouvelle dénomination ISO 45001), et d'évaluations, SQAS en particulier. Le Groupe déploie également des actions autour de deux axes prioritaires. Le premier consiste en des opérations régulières de sensibilisation (campagnes de communication, formations, challenges qui fédèrent les équipes). Leur objectif est de les inciter à rester toujours vigilantes. Le second, qui fait l'objet d'une attention toute particulière à travers le Groupe, repose sur l'amélioration continue des matériels, des équipements et des moyens techniques afin d'optimiser sans cesse la sécurité et le niveau de protection de chaque collaborateur. Parallèlement, GEODIS travaille au bien-être de ses équipes et multiplie les initiatives pour leur offrir un meilleur confort de travail.

## OBJECTIF ZÉRO ACCIDENT DANS LE TRANSPORT ROUTIER

En 2017, Road Transport s'est doté d'un objectif ambitieux : atteindre zéro accident du travail. Formation et accompagnement des managers, mise à disposition d'un guide pédagogique, campagne d'affichage et challenge sécurité sont quelques exemples parmi les nombreuses actions mises en œuvre. 14 sites ont déjà atteint l'objectif et ont vu leurs salariés récompensés !

## TEST D'EXOSQUELETTES AUX PAYS-BAS

Pour soutenir et protéger le dos des opérateurs de l'entrepôt de Venlo, GEODIS expérimente l'usage d'exosquelettes lors de la préparation et l'emballage des commandes.



# Favoriser la diversité et l'égalité des chances

GEODIS promeut la culture inclusive et favorise la diversité de pensée, d'expérience et d'éducation de ses collaborateurs. En créant un environnement de travail propice au développement de ses équipes, GEODIS répond également à un enjeu de performance.

## RENFORCER LA PRÉSENCE DES FEMMES DANS LES RÔLES MANAGÉRIAUX



Alors que son secteur d'activité est traditionnellement masculin, GEODIS s'engage pour faire de l'égalité professionnelle femmes-hommes une réalité. Ainsi, le Groupe s'est

inscrit à partir de 2013 dans une démarche d'amélioration continue qui s'appuie sur le label GEEIS. La même année, il créait le GEODIS Women's Network pour encourager les collaboratrices à développer leur potentiel et les aider à accéder à des postes de management. Initié en Europe, ce réseau est actif aux États-Unis depuis 2017. Dans ce cadre, le Groupe mène également en interne un programme de mentorat.

## AMÉLIORER LE QUOTIDIEN DES TRAVAILLEURS HANDICAPÉS

En matière de handicap, l'ambition de GEODIS est de mener des actions concrètes autour des six axes suivants :

- encouragement des employés à faire reconnaître leur handicap ;
- recrutement de personnes en situation de handicap ;
- intégration et maintien dans l'emploi de personnes en situation de handicap ;
- formation d'acteurs clés (recruteurs, RH, achats) et sensibilisation auprès de l'ensemble des employés ;
- communication interne et externe ;
- autant que possible, sous-traitance auprès d'ateliers protégés en France.



## TROISIÈME PROMOTION DE TREMPLIN

Sept stagiaires sont sortis diplômés de cette promotion. En situation d'exclusion du monde professionnel, les candidats sélectionnés ont suivi une formation de six semaines pour obtenir un titre professionnel de préparateur de commandes en entrepôt. Ils ont ensuite intégré durant cinq mois des équipes pilotes où ils se sont familiarisés avec leur nouveau milieu professionnel. Le programme Tremplin comprend également un volet concernant l'insertion dans la vie quotidienne hors de l'entreprise. À l'issue de cette formation, GEODIS leur a proposé un contrat à durée indéterminée, au sein de ses équipes ou chez l'un de ses partenaires.

## PARTENAIRE DE L'ASSOCIATION CAPITAL FILLES

Au total, neuf « marraines » se sont lancées dans l'aventure en 2017. Ces collaboratrices volontaires de GEODIS se sont engagées pour accompagner des lycéennes évoluant dans des établissements situés dans des quartiers sensibles et des zones rurales. Durant l'année scolaire, elles apportent conseil et expertise à ces jeunes filles dans le choix de leur parcours, leur font découvrir le monde professionnel et les aident à rédiger leur candidature pour une future école ou pour une alternance en entreprise.

# Encourager l'engagement envers la collectivité

Les équipes de GEODIS se mobilisent au quotidien pour soutenir les communautés. Le Groupe les encourage notamment à s'investir dans la lutte contre l'exclusion et la préservation des ressources naturelles.



Les équipes de GEODIS aux États-Unis se sont mobilisées pour soutenir les victimes de l'ouragan Harvey, qui a balayé le Texas en août 2017.

## DES INITIATIVES CHOISIES AVEC SOIN

Le choix du partenaire et des actions associées pour remplir l'engagement social de GEODIS repose sur le respect minutieux des critères suivants :

- utilité : apporter de préférence une réponse aux besoins les plus essentiels dans les domaines d'intervention définis ;
- transparence : s'assurer de la transparence des actions menées et de l'utilisation des fonds ; rendre des comptes sur les fonds alloués ;
- implication : favoriser, lorsque c'est possible, l'implication des collaborateurs, par du bénévolat, du mécénat de compétences ou d'autres mécanismes ;
- innovation : conduire des actions pilotes pouvant se décliner dans d'autres Métiers ou pays.

Les régions, les Métiers et le Département RSE travaillent de concert pour assurer une mise en œuvre effective de ces actions.

## UN DOUBLE CHAMP D'ACTION

La lutte contre l'exclusion fait partie de l'engagement sociétal de GEODIS. Le Groupe mène ainsi des initiatives autour de thèmes tels que la solidarité, l'accompagnement des populations démunies (malnutrition, sans-abri, pauvreté...), l'aide à l'enfance, l'insertion, la santé, le soutien en cas de catastrophe, le handicap, la mobilité (urgence humanitaire ou développement).

Le Groupe s'engage par ailleurs en faveur de la protection de l'environnement, ainsi que pour la préservation des forêts, des milieux et des ressources naturelles (eau, énergie, réduction des déchets...).



## PARTENARIAT AVEC ROSE ASSOCIATION

« GEODIS a été notre tout premier partenaire en France. Il y a huit ans, lorsque j'ai eu l'idée de créer Rose Magazine à destination des personnes touchées par le cancer, je me suis tournée vers des connaissances chez GEODIS à Bordeaux. J'ai trouvé une équipe formidable, avec une valeur humaine immense, et un vrai sens du travail d'équipe et du service public. Par la suite, nous avons continué sur cette belle dynamique avec les équipes de Touraine-Anjou, situées à proximité de notre imprimeur. GEODIS est notre premier partenaire par l'ampleur également puisque le journal est distribué à nos 180 000 lectrices qui l'attendent avec impatience. Ce partenariat a suivi sa propre évolution, au cours des années et de sa montée en charge, avec toujours la même qualité d'écoute, d'humanité et de professionnalisme. »

Céline Lis-Raoux  
Directrice de la rédaction  
de Rose Magazine



## DES ÉQUIPES MOBILISÉES POUR LA COMMUNAUTÉ

Que ce soit par la collecte de fonds pour des associations caritatives, la distribution de jouets, la fourniture de matériel scolaire ou de biens de première nécessité destinés par exemple à des refuges pour sans-abri..., tout au long de l'année, les équipes de GEODIS ont donné de leur temps, de leur argent et de leur énergie pour aider les plus démunis et soutenir des initiatives locales. Cent trente maisons ont par exemple été construites en Virginie. Les sites de Californie ont également participé à l'insertion de personnes handicapées au travers de missions de recyclage ou d'entretien. Pour récompenser cet engagement exemplaire, l'association caritative United Way de Nashville a remis un Iris Circle Award aux équipes de GEODIS. Il s'agit de la plus haute distinction de cette institution.

# 11 000 €

ont été remis par GEODIS à Handicap International en 2017, dans le cadre d'un partenariat signé pour la quatrième année consécutive. Lors de l'enquête TNS de satisfaction clients GEODIS menée en juin, le Groupe s'était engagé à reverser un euro par questionnaire complété.



# Une responsabilité partagée par tous

## AU CŒUR DE LA STRATÉGIE

Pour GEODIS, l'intégrité est le fondement de la relation de confiance nouée avec l'ensemble de ses parties prenantes.

Pour traduire concrètement cette exigence, le Groupe a structuré une démarche Éthique et Compliance inscrite au cœur de sa stratégie et de ses fondamentaux.

Soutenue par l'engagement de la direction générale et une organisation dédiée, cette démarche s'appuie sur une politique globale visant à appliquer les mêmes règles en matière de corruption et de respect des droits humains à tous les niveaux du Groupe, dans ses cinq Métiers et partout dans le monde.

Son socle est défini par une Charte Éthique régulièrement mise à jour dans un processus d'amélioration continue afin de l'adapter aux évolutions des réglementations, des activités du Groupe et des situations rencontrées sur le terrain.

Par ailleurs, depuis 2003, GEODIS est membre du Pacte mondial des Nations Unies. Le Groupe soutient ainsi les dix principes fondamentaux relatifs aux droits humains, au droit du travail, aux normes environnementales et à la lutte contre la corruption.

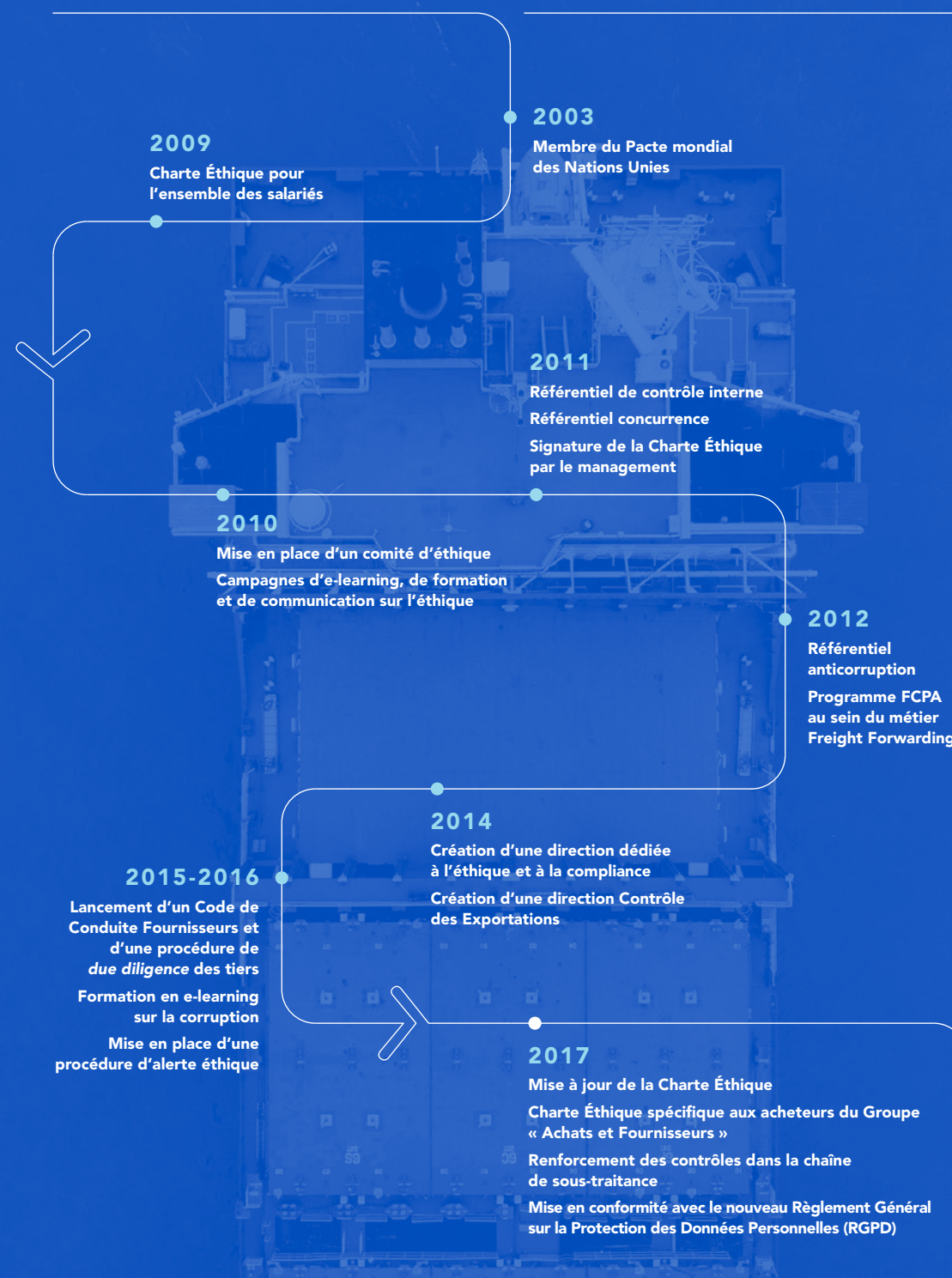
## S'ADAPTER EN PERMANENCE ET PARTOUT AUX ÉVOLUTIONS RÉGLEMENTAIRES

GEODIS développe ses activités dans le respect des lois et des règlements applicables dans les pays où il opère. Il s'engage notamment à respecter les législations nationales anti-corruption telles que la loi Sapin 2 en France, le FCPA\* aux États-Unis ou le *UK Bribery Act* au Royaume-Uni. Il répond également aux obligations des entreprises en matière de droits humains comme la loi sur le devoir de vigilance en France ou le *Modern Slavery Act* au Royaume-Uni. En 2017, GEODIS a également mené un projet global de mise en conformité au nouveau Règlement Général sur la Protection des Données Personnelles (RGPD) qui est entré en vigueur le 25 mai 2018 dans l'Union européenne.

## FAVORISER L'ENGAGEMENT ÉTHIQUE DE TOUS LES COLLABORATEURS

Il est essentiel que chaque salarié honore les engagements pris par GEODIS et mette tout en œuvre pour préserver les intérêts du Groupe et de ses collaborateurs. C'est dans cette perspective que le sujet est développé dans le programme d'intégration des nouveaux arrivants et lors des entretiens annuels de chaque collaborateur avec son manager. Des sessions de formation et d'e-learning, ainsi que des actions de sensibilisation sur la corruption et la concurrence sont également organisées tout au long de l'année. Pour s'assurer que ses partenaires respectent ses principes d'intégrité, GEODIS a aussi mis en place un « Code de Conduite Fournisseurs ». Dans son processus rigoureux de sélection, GEODIS évalue ses fournisseurs, ses sous-traitants et ses agents sur leur capacité à opérer conformément à l'éthique et aux lois. Grâce à cette démarche exigeante, GEODIS se positionne comme un acteur de confiance auprès de ses clients. Il est alors en mesure de les accompagner au mieux dans leurs propres préoccupations en matière d'éthique.

\*Foreign Corrupt Practices Act, loi fédérale américaine de 1977 visant à lutter contre la corruption d'agents publics aux États-Unis.



## Remerciements

Le Rapport de Responsabilité Sociétale d'Entreprise 2017 de GEODIS a été réalisé par la direction RSE de GEODIS, avec le support de la direction de la Communication et grâce à la participation des directions fonctionnelles du Groupe, ainsi que de l'ensemble des Métiers. Nous tenons à remercier toutes les personnes qui y ont apporté leur contribution.

---

## Crédits photos

Hervé Boutet, Bruno Clergue, Augusto Da Silva / Graphix-Images, François Daburon, Fotolia, Eric Garault, GEODIS, Getty Images, Laevo, mmimages, Mourad Mokrani, Shutterstock.

Document non contractuel – Août 2018.

## Conception et réalisation

Agence Aristophane.

Imprimé sur Cocoon silk 300 g/m<sup>2</sup> et Cocoon silk 135 g/m<sup>2</sup>, papier 100 % recyclé.



UNE MARQUE DE  SNCF